

ИНСТРУКЦИИ ЗА ПОЗВАНЕ



преди

след



Пътят към перфектните
мигли в **3** стъпки:
повдигане - оцветяване - ламиниране

1. Стъпка:

Wimpernwelle

повдигане на мигли
класически метод



Kategorie
Dekorative Kosmetik - LASHES



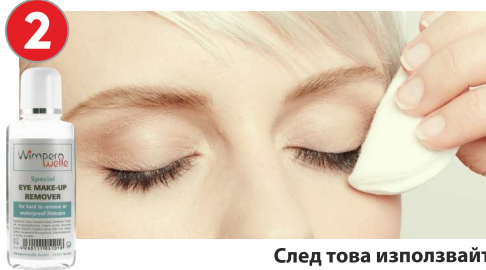
Обучаващо видео:
www.wimpernwelle.com
→ VIDEOS



Wimpernwelle

made in Germany

1 Преди да започнете процедурата попитайте клиента, дали е алергичен към съставки, като Латекс, или лепило за мигли. Ако има контактни лещи, те трябва да бъдат отстранени преди процедурата.



След това използвайте тампон за грим, за да отстраните внимателно грима и спиралата от очите, като ползвате специален неомазняващ чистител за тази цел.

ЗАБЕЛЕЖКА: В случай, че спиралата е водоустойчива, използвайте чистител за грим, като **Специален чистител за грим** (art. no. 10361).



3 Следва миглите и клепачите да бъдат третиран с обезмаслител, на основата на натриев хлорид, **Sodium Chloride solution** (art. no. 10330). Това е единственият начин да се гарантира, че ролката няма да се отдели от клепача, а миглите ще останат добре фиксирани към ролката.

(ИНФОРМАЦИЯ: Нашият обезмаслител Sodium Chloride solution ще задържи по-дълго залепени ролките)



4 Преди да започнете процедурата, разрешете миглите със **спираловидна четка** (art. no. 10369), в случай, че са се препрели една в друга.



Изберете подходяща самозалепваща се ролка: колкото повече искате да повдигнете миглите, толкова по-малка ролка трябва да изберете.

ВНИМАНИЕ: Попитайте клиентите си колко интензивно искат да бъдат извити миглите им. Винаги обръщайте внимание на анатомията на окото и клепача, дали желаното извиване на мигли може да бъде постигнато.

СЪВЕТ Също така по-дългите мигли могат да се извият с по-малки ролки; Ефектът на извиването ще бъде съответно по-голям.



Внимателно огънете ролката, така че да приеме формата на клепача.

ВАЖНО: Хващайте ролката само в краищата ѝ, така тя няма да загуби своята лепкавост.



7 **ВАЖНО:** От сега нататък очите трябва да останат затворени до края на процедурата.

ВНИМАНИЕ - почече за процедурата и съвети за продуктите: Само за професионална употреба. Съхранявайте гела на хладно. Да се избягва контакт с очите. При попадане в очите да се изплакнат незабавно обилно с вода и да се потърси медицинска помощ. Да се използват подходящи ръкавици. Да се пази от деца.

8



Задръжете ролката над клепача, като я премерите от вътрешния към виншия ъгъл. Срежете ролката по размера на клепача, ако тя е твърде дълга. Ролката не бива да стърчи от външния ъгъл на клепача.

10



Фиксирайте ролката добре от вътре навън на окото.
ВАЖНО: Не поставяйте ролката твърде ниско, за да не се натиснат миглите надолу от самата ролка. В противен случай, извивката ще се получи твърде близо до върховете на миглите.

9



Повдигнете леко клепача, докато очите са затворени, задръжете ролката за мигли в единия край и поставете другия край върху ръба на клепача към ъгъла на окото.

СЪВЕТ: Преди това можете да фиксирате горния клепач нагоре за цялостната процедура с **медицинската лента** (art. no. 10340) - например за увиснали клепачи.

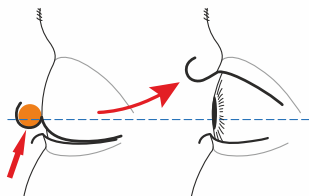
11



ВНИМАНИЕ: Накрая проверете дали ролките са добре залепени. Границата на клепача трябва да се вижда!
СЪВЕТ: По-голямата граница от клепача показва колко повече миглите се извиват близо до корените. Това ще доведе **до по-дълбока извивка на миглите.**

ВНИМАНИЕ- Поставете ролката за мигли правилно:

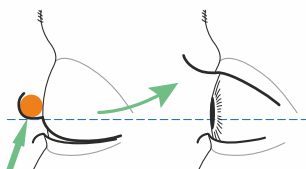
ГРЕШНО- ИЗВИВАНЕ!



РОЛКАТА Е ПОСТАВЕНА ПРЕКАЛЕНО НАДОЛУ

(Миглите се притискат надолу от корените)

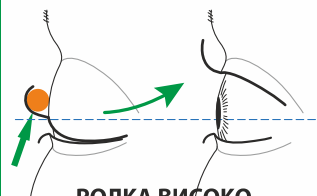
ПЛАВНА ИЗВИВКА



РОЛКАТА Е ПОСТАВЕНА ТОЧНО НА ГРАНИЦАТА НА КЛЕПАЧА

(Миглите остават изправени от корените)

ГОЛЯМА ИЗВИВКА



РОЛКА ВИСОКО НАД ГРАНИЦАТА НА КЛЕПАЧА

(Миглите се издигат от корените)

12



С помощта на дървената клещица, повдигнете и внимателно притиснете миглите една по една равномерно, като започнете от външния към вътрешния ъгъл.



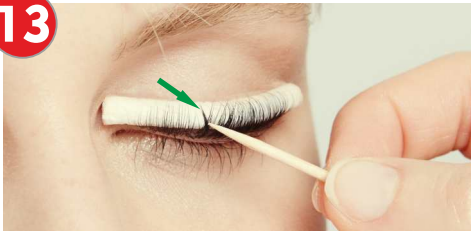
15



ВАЖНО: Накрая придърпайте долния клепач надолу, за да се уверите, че не са захванати и долните мигли към ролката. Ако някои от долните мигли са се залепили с горните, то трябва с помощта на клещицата да ги разделите.



13



ВНИМАНИЕ: Ако някои от миглите се кръстосат, или накривят при залепянето, те трябва да бъдат разделени и наново подредени. Разделете ги с дървената пръчица и ги фиксирайте отново.



16



Нанесете ГЕЛ 1 **обилно** с моделиращата четка. Започнете приблизително **на 1 мм.** от корените на миглите и нанасяйте **по хоризонтална линия в средата на ролката.**



14



В случай, че някои мигли не успеят да се прикрепят използвайте **специалното лепило** (art. no. 10312), като нанесете малко количество на върха на клещицата.

Покрийте върха на миглите със специалното лепило и притиснете към ролката за 5 секунди.

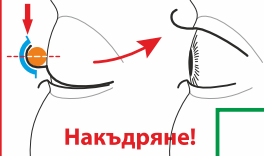
17



ВАЖНО: Никога не нанасяйте ГЕЛ 1 над средата на хоризонталната линия, тъй като върховете на миглите ще се накъдрят и това няма да изглежда добре.

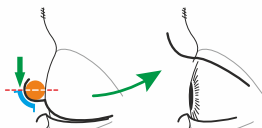
ВНИМАНИЕ: Помнете, че очите трябва да останат затворени по време на цялата процедура.

ГРЕШНО: Гел поставен над средата на ролката



Накъдряне!

ПРАВИЛНО:



Гел поставен до средата на ролката

20



Докато все още очите са затворени, нанесете ГЕЛ 2, по начина, по който се нанася ГЕЛ 1.

Времето на действие е от 2 до 8 мин.



Гел 2 8 мин.

18



Гел 1 само 12 мин.

(ако е необходимо 15 - 18мин)

Времето за действие на ГЕЛ 1 е 12 мин.

ВАЖНО: В случай на твърди, или упорити мигли, периода на действие може да бъде удължен от 15 до 18 мин.

21

След това отстранете ГЕЛ 2 със сух тампон.

Сега напоете тампона със специално разработения **Чистител за лепило и ролки** (art. no. 10336).

Докато очите са затворени, отстранете специалното лепило, чрез леко разтъркване върху ролката.



19



Отстранете ГЕЛ 1 със сух тампон или малко памуче.

ВАЖНО: Проверете дали по време на роцедурата някои мигли не са се разлепили от ролката. Преди да продължите, те трябва да бъдат фиксирани наново със **специалното лепило**.

22



Повдигнете клепача и внимателно отстранете ролката надолу по дължината на миглите, използвайки навлажнен тампон.

Накрая избършете с вода около клепача и миглите, за да отстраните остатъците от лепилото. Ако е необходимо, използвайте четка за спирала.

23

2. Стъпка: Боядисайте миглите веднага след извиване на мигли с Wimpernwelle. Това ще направи ефекта от извиването ясно забележим за клиентите.

ВНИМАНИЕ:

Времето на действие на боя **BINACIL®**, директно след процедурата за извиване на мигли е: **само 2 минути!**



За да разберете колко бързо и лесно действа, опитайте нашата боя за мигли и вежди BINACIL®. Ние ви предлагаме **BINACIL® Тестов комплект** (art. no. 23905) с 2 цвята.



24

3. Стъпка: Професионалният **КЕРАТИНОВ** балсам помага за съживяване на структурата на миглата.

LAMINATION FLUID professional

ще оплътни повредените мигли, ще ги направи силни и ще им даде лъскав завършек!

KERATIN BOOSTER

е висококачествена течност с кератин, протеини от коприна, протеини от пшеница и пантенол.
ПРИЛОЖЕНИЕ: С микробръчката (art. no. 10321) покрийте миглите отгоре и отдолу. Не измивайте течността през следващите часове!



25



Ако не е използван професионалният продукт **LAMINATION FLUID**, можете да нанесете **VOLUME MAX СПИРАЛА** (art. no. 30375). Тя съдържа омекотяващ Пантенол.



СЪВЕТ

За подхранване и здравина на миглите, препоръчваме на вашите клиенти нашия **Балсам за мигли и вежди** (art. no. 30373)! Прилага се редовно вечер, като балсамът ще направи миглите и веждите меки, благодарение на **ПАНТЕНОЛ** и богатия състав на рициново масло.

Или предлагайте **LAMINATION FLUID** за МИГЛИ и ВЕЖДИ (art. no. 30371), за да продължите възстановяването с **KERATIN** у дома. Това ще подобри ефекта на обновяване и ще даде на миглите блестящ завършек.



Освен класическия метод, има и **Wimpernwelle Lash Lifting с подложки!**



За това Wimpernwelle създаде **POWER PAD®**, изработен от удобен за кожата силикон и с уникален 3D дизайн.

Моля, попитайте за допълнителна информация!

Wimpernwelle

Лидери в опита

Wimpernwelle GmbH · 12247 Berlin · Germany
www.wimpernwelle.com · info@wimpernwelle.com

The flyer is printed



Copyright:
Wimpernwelle GmbH
Stand: 07/2020 (803178G)



КАКВО ТРЯБВА ДА ЗНАЕТЕ:

Дали миглите са нагънати, или накъдрени след процедурата (като навита опашчица)?

Първа грешка

Ролките за мигли бяха **поставени твърде ниско**. Ето защо миглите по начало се натискат надолу, което води до това, че гелът се прилага твърде близо до върховете на миглите → **Миглите ще изглеждат като навити навътре!**

Ръбът на клепача не може да се види, тъй като ролката е била приложена **твърде**

НИСКО:



Следователно **ГЕЛЪТ** и ...

Извивката е твърде близо до върховете



→ **нагънати или накъдрени!**

Ръбът на клепача не може да се види, ролката е прекалено **ниско**



ГЕЛ твърде близо до върховете → **накъдрени мигли!**

ПРАВИЛНО

Винаги поставяйте ролката за мигли **достатъчно високо**, поне да видите ръба на клепача. Колкото по-високо са поставени ролките, толкова по-изразено ще се извият миглите, започвайки от линията им (вижте стъпки 10 + 11).

Ролката е поставена **по-високо**, ръбът на клепача е ясно видим



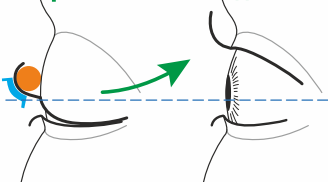
ГЕЛ нанесен по-близо до началото за миглите,

повдигането започва по-близо до основата на миглите



→ **силен лифтинг ефект!**

ПРАВИЛНО - Ролка по-високо, ръб на клепач **видим**

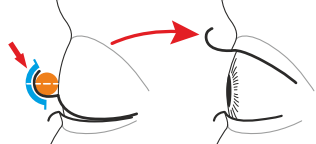


→ **Правилно извиване!**

Втора грешка

В този случай гелът е бил приложен и върху върховете на по-дългите мигли. Това не е правилно, защото там където гелът е поставен ще наруши формата на миглите. Така че, ако миглите са по-дълги и се простират над средата на ролката, никога не прилагайте гел там. В противен случай миглите → **ще се накъдрят!**

ГРЕШНО - Извивка:



ГЕЛ над средата на ролката

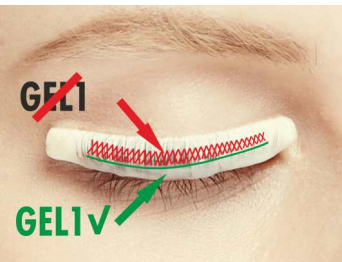
ПРАВИЛНО:



ГЕЛ до средата на ролката

~~ГЕЛ I~~

ГЕЛ I V



КАКВО ТРЯБВА ДА ЗНАЕТЕ:

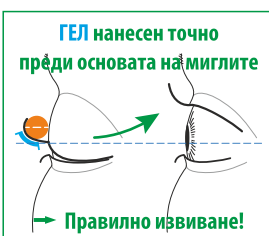
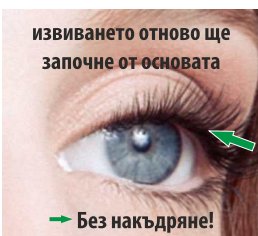
Трета грешка

Ако използвате много големи ролки (ном. 5, или ном. 6) за вашето извиване, това би довело до нанасяне на гела твърде далеч от линията на миглите. Това ще доведе до извиване на миглите твърде в края (само близо до върховете)



ПРАВИЛНО

Особено ако използвате много големи ролки, гелът трябва да бъде нанесен много близо до линията на миглите и така те ще бъдат извити повдигнати веднага.



Какво ще кажете? Пишете ни на e-mail за да научите как да преобразите миглите си:
info@wimpernwelle.com

Миглите са кръстосани след процедура, или са изкривени?

Причина: Миглите не са били сресани преди процедурата (четка за мигли!) и/или не са притиснати право и равномерно върху ролката.

Сега какво? Wimpernwelle извиването може да се повтори. За тази цел първо внимателно подравнете миглите, равномерно и правилно на ролката.

Извиването на миглите се оказа Красиво, но продължава само 1 до 2 седмици?

Причина: Геловите имат ограничен срок на годност (вж. Опаковката) и постепенно губят своя ефект - извивката става нестабилна.

Сега какво? Повторете процеса на повдигане с нов гел. Не се нуждае от време за изчакване.

