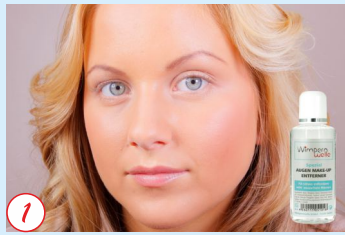


# BINACIL®

## Βαφή Βλεφαρίδων & Φρυδιών



1

Μην αναμιγνύετε τις Βαφές και το Οξυζενέ της BINACIL® με άλλα προϊόντα!  
Οι φακοί επαφής πρέπει να αφαιρούνται πριν την εφαρμογή.



2

Αρχικά, απομακρύνετε τη μάσκα με το Eye Make-up Remover. Έπειτα, καθαρίστε τις βλεφαρίδες με στείρο διάλυμα Χλωριούχου Νάτριο (NaCl), (κωδ. 10330).



3

Απλώστε μια ποσότητα λιπαρής κρέμας στη λεία πλευρά της προστατευτικής φόρμας βλεφάρου Skin Protection Pad (κωδ. 23965). Εφαρμόστε την κάτω από το μάτι ενώ είναι ανοιχτό και ...



4

... προσεκτικά σπρώξτε την προστατευτική φόρμα προς τα πάνω, μέχρι να φτάσει κάτω από τις κάτω βλεφαρίδες, κοντά στη ρίζα.  
**ΆΛΛΟΣ ΤΡΟΠΟΣ:** Εναλλακτικά χρησιμοποιήστε τις ...

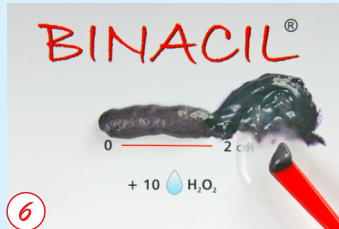


5

Art. No. 23975

... αυτοκόλλητες προστατευτικές φόρμες! Σε αυτή την περίπτωση μπορείτε να εφαρμόσετε προστατευτική κρέμα στο άνω άκρο του βλεφάρου.

Από τη στιγμή αυτή μέχρι το τέλος της θεραπείας, τα μάτια θα παραμείνουν κλειστά. Χρησιμοποιήστε γάντια κατάλληλα για βαφές!



6

Αναμίξτε 10 σταγόνες BINACIL® Οξυζενέ με 2 εκατοστά της βαφής που έχετε επιλέξει, επάνω στο Mixing Pad με το Special Mixing Stick.

**ΠΡΟΣΟΧΗ:** Μη χρησιμοποιείτε μεταλλικά εργαλεία για την ανάμιξη!



7

Απλώστε αρκετή ποσότητα μίγματος, ομοιόμορφα και από τις ρίζες προς τις άκρες, με το Special Mixing Stick ή με το ειδικό πινέλο βεντάλια.

Χρόνος παραμονής: 8-10 λεπτά.  
Αμέσως μετά από Περμανάντ Βλεφαρίδων: **ΜΟΝΟ 2 λεπτά!**



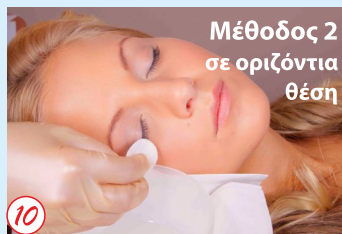
8

Μόλις περάσει ο απαραίτητος χρόνος, απομακρύνετε όλο το μίγμα προς την προστατευτική φόρμα, χρησιμοποιώντας τη φαρδιά επιφάνεια του Mixing Stick.



Μέθοδος 1  
σε όρθια  
θέση

9  
Σκουπίστε επιμελώς τα υπολείμματα βαφής από τις βλεφαρίδες, χρησιμοποιώντας βρεγμένο δισκίο ντεμακιιάζ. Αφαιρέστε προσεκτικά την προστατευτική φόρμα και καθαρίστε ξανά με βρεγμένο δισκίο, μέχρι να απομακρυνθούν όλα τα υπολείμματα βαφής.



Μέθοδος 2  
σε οριζόντια  
θέση

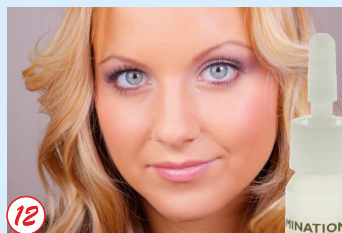
10  
Εάν η βαφή βλεφαρίδων γίνει κατά τη διάρκεια μιας θεραπείας αισθητικής, σε οριζόντια θέση, η προστατευτική φόρμα θα πρέπει να αφαιρείται αμέσως μετά το βήμα 8. Καθαρίζετε τα υπολείμματα βαφής με καλά βρεγμένο δισκίο, συλλέγοντας το νερό σε ένα μπολ.



11  
Στο τέλος, καθαρίζουμε τυχόν υπολείμματα από το δέρμα ή το βλέφαρο, χρησιμοποιώντας το special BINACIL® Colour Cleaner.

### NEO

Εκπαιδευτικό video:  
[www.wimpernwelle.com](http://www.wimpernwelle.com)  
→ VIDEOS



12  
**Τελευταίο βήμα:**  
Για να διατηρήσετε ακόμα περισσότερο τη λάμψη και τη χρωματική ένταση, χτενίστε τις βλεφαρίδες αμέσως μετά τη διαδικασία βαφής με το **LAMINATION FLUID professional**.

## ΤΕΛΕΥΤΑΙΟ ΒΗΜΑ ΜΕΤΑ ΤΗ ΒΑΦΗ ΒΛΕΦΑΡΙΔΩΝ:

Το KERATIN conditioner professional, βοηθά στην αναζωογόνηση της δομής των βλεφαρίδων.

## LAMINATION FLUID professional

θα ανανεώσει τις καταπονημένες βλεφαρίδες, θα τις δυναμώσει και θα δώσει ένα γυαλιστερό φινιρίσμα!

## KERATIN BOOSTER

είναι ένα προηγμένο fluid πολυτελείας με Κερατίνη, πρωτεΐνες Μεταξιού, πρωτεΐνες Σιταριού και Πανθενόλη.

### ΕΦΑΡΜΟΓΗ:

Με το ειδικό βουρτσάκι (κωδ. 10321) επικαλύψτε πλουσιοπάροχα τις βλεφαρίδες. Μην ξεπλύνετε το FLUID για τις επόμενες ώρες!



Για ενδυνάμωση των βλεφαρίδων και των φρυδιών, συστήστε στους πελάτες σας τη χρήση του **Eyelash & Eyebrow BALM** (κωδ. 30373). Η Πανθενόλη και το Καστορέλαιο τρέφουν τις βλεφαρίδες κάθε βράδυ και τις κάνουν λείες.

**TIP**

Μπορείτε επίσης να προτείνετε στους πελάτες σας το Lash & Brow **LAMINATION FLUID** (κωδ. 30371), ώστε η θεραπεία ΚΕΡΑΤΙΝΗΣ να συνεχιστεί κατ' οίκον. Θα εντείνει τη διαδικασία ανάπτυξης και επιδιόρθωσης των βλεφαρίδων και θα δώσει ένα γυαλιστερό φινιρίσμα.



Μετά από θεραπεία Ανύψωσης Βλεφαρίδων  
της Wimpernwelle, χρόνος έκθεσης **μόνο 2 λεπτά!**

**23951** **μαύρο** **23952** **μπλε-μαύρο** **23953** **ανοιχτό μαύρο**

για πιο ελαφρύ μαύρο, π.χ. Για βαθιά βλεφαρίδων σε άνδρες

**23954** **καφέ** **23955** **ανοιχτό καφέ** **23956** **φυσικό καφέ**

θερμό καφέ, ιδανικό για φρύδια

φυσικό, 'εύελικτο' καφέ

**!** Μόνο για επαγγελματική χρήση. Περιέχει resorcinol & phenylenediamines (tolenylenediamines). Το Hydrogen Peroxide Cream περιέχει Hydrogen Peroxide. Αυτό το προϊόν μπορεί να δημιουργήσει σοβαρή αλλεργική αντίδραση. Διαβάστε και ακολουθήστε τις οδηγίες: Αυτό το προϊόν δεν προτείνεται να χρησιμοποιείται σε άτομα κάτω των 16 ετών. Τα τατουάζ ημι-μόνιμης διάρκειας "black henna" αυξάνουν το ρίσκο αλλεργικής αντίδρασης. Η βαφή θα πρέπει να αποφεύγεται εάν ο πελάτης: Έχει εξανθήματα στο πρόσωπο ή ευαίσθητο, ερεθισμένο και κατεστραμμένο δέρμα, αντίδραση στο παρελθόν σε βαφές μαλλιών ή βλεφαρίδων, αντίδραση στο παρελθόν σε τατουάζ "black henna". Εάν το προϊόν έρθει σε άμεση επαφή με τα μάτια, ξεπλύνετε άμεσα με άφθονο νερό. Φορέστε κατάλληλα γάντια. Μακριά από παιδιά. Κάντε ένα τεστ ευαισθησίας στον πελάτη. Εάν έχετε αμφιβολίες, παρακαλούμε συμβουλευτείτε ένα γιατρό πριν την εφαρμογή. Σε περίπτωση κνησμού, αίσθησης καψίματος, κοκκινιάς ή πρηξίματος κατά τη διάρκεια της θεραπείας, ξεπλύνετε άμεσα το προϊόν και συμβουλευτείτε ένα γιατρό.

**Εύκολη και γρήγορη βαφή Βλεφαρίδων με τα βελτιστοποιημένα και αποτελεσματικά συστατικά του συστήματος BINACIL!**

Ποτέ ξανά λερωμένα χέρια, όχι υπολείμματα βαφής στο νεροχύτη : **Επιφάνειες Ανάμιξης (50 τεμ.)**

**23967**

Με την ήπια **Εξελιγμένη Κρέμα**, το ενοχλητικό τσούξιμο στα μάτια ανήκει στο παρελθόν. (50 ml)

**23961D**

**Προστατευτικές φόρμες για το δέρμα σε μέγεθος XL, με διακριτική καμπύλη, από αδιάβροχο μαλακό υλικό, μη διαπερατό από τη βαφή. (100 τεμ.)**

**23965**

**Αυτοκόλλητες προστατευτικές φόρμες για κάλυψη του δέρματος του κάτω βλεφάρου κατά τη διάρκεια της θεραπείας (10 ζευγάρια)**

**23975**

**Ειδικό πινέλο σε σχήμα βεντάλιας, για την εφαρμογή της βαφής βλεφαρίδων**

**23970**  
**23969**

**Στικ ανάμιξης για εύκολη μείξη της βαφής, εφαρμογή και διορθώσεις**

**Colour Cleaner:** Απομακρύνει τη βαφή από το δέρμα, αλλά όχι από τις βλεφαρίδες!

**23940** 50 ml  
**23941** 200 ml



Wimpernwelle GmbH  
12247 Berlin - Germany  
info@wimpernwelle.com  
www.wimpernwelle.com  
made in Germany