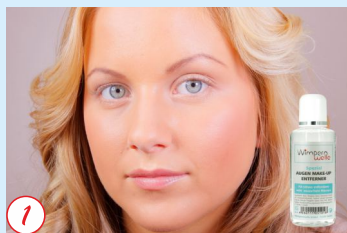


# BINACIL™

## Окрашивание бровей и ресниц

Не смешивайте краску для бровей и ресниц BINACIL™ и оксидант с продукцией других фирм!  
Контактные линзы необходимо снять перед началом процедуры!



Сначала, удалите тушь жидкостью для снятия макияжа.



Затем обезжирьте ресницы обезжиривателем NaCl (арт.10330).



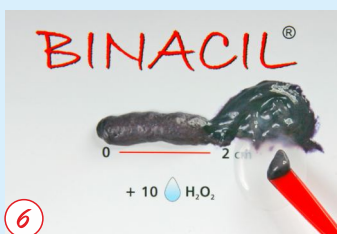
Нанесите защитный крем на линию верхнего и нижнего века.



Нанесите небольшое количество крема на гладкую сторону мягкой водонепроницаемой защитной салфетки под глаза Skin Protection Pad.



Попросите клиента открыть глаз и посмотреть вверх, поместите салфетку под нижние ресницы, как можно ближе к ресничному краю. Теперь можно закрыть глаза и просить клиента не открывать их до окончания процедуры. Перед началом окрашивания наденьте перчатки!



Смешайте 10 капель кремообразного оксиданта BINACIL™ Hydrogen Peroxide и 2 см. выбранной краски BINACIL Eyelash Tint на специальной гигиенической салфетке BINACIL™ Mixing Pad специальным аппликатором (находится в комплекте с краской).  
ВНИМАНИЕ: Для смешивания не используйте металлические инструменты!



Нанесите смесь аккуратно от корней к кончикам ресниц аппликатором или веерообразной кисточкой.

Время экспозиции: 8-10 минут.  
Непосредственно после ламинирования ресниц Wimpernwelle: **ВСЕГО 2 минуты!**



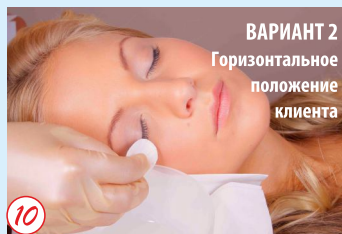
По окончании времени экспозиции удалите краску с помощью широкого конца аппликатора, по направлению вниз (подложите обычную салфетку).



**ВАРИАНТ 1**  
Вертикальное  
положение  
клиента

Удалите остатки краски с ресниц влажным ватным диском по направлению вниз.

Снимите защитную салфетку и протрите ресницы еще раз, пока все остатки краски не будут удалены.



**ВАРИАНТ 2**  
Горизонтальное  
положение  
клиента

Если во время окрашивания клиент находится в горизонтальном положении, защитные салфетки необходимо снять после Шага 8.

Смойте остатки краски влажными ватными дисками. Соберите воду в специальную ёмкость.



В конце процедуры дополнительно удалите остатки краски с кожи ремувером для краски BINACIL™ Colour Cleaner.

НОВИНКА  
Обучающее видео:  
[www.wimpernwelle.ru](http://www.wimpernwelle.ru)  
→ ВИДЕО



**Завершающий шаг:**  
чтобы придать ресницам роскошный глянец и насыщенный цвет, нанесите после процедуры окрашивания профессиональный Ламинирующий флюид.

### **ЗАВЕРШАЮЩИЙ ЭТАП ПОСЛЕ ОКРАШИВАНИЯ РЕСНИЦ:**

профессиональный кератиновый кондиционер поможет восстановить структуру ресниц:

## **LAMINATION FLUID** *professional*

укрепит поврежденные реснички, придав им естественный блеск.

### **ВОССТАНАВЛИВАЮЩИЙ КОМПЛЕКС С КЕРАТИНОМ**

это люксовый ламинационный флюид с кератином, пантенолом, протеинами шелка и пшеницы.

#### **НАНЕСЕНИЕ:**

с помощью микробраша (арт. 10321) **обильно** нанесите флюид на ресницы сверху вниз. Не смывайте в течение нескольких часов!



для ежедневного ухода - питания и укрепления ресниц, порекомендуйте клиентам использовать **Eyelash & Eyebrow BALM** (арт. 30373).

Пантенол и Касторовое масло будут питать ресницы всю ночь, придавая им гладкость.

**СОВЕТ**

Или предложите Lash & Brow **LAMINATION FLUID** (арт. 30371) для усиления кератинового ухода в домашних условиях. Он улучшит восстановление ресниц и придаст им эффект блестящего финиша.




После процедуры ламинирования ресниц Wimpernwelle  
Lash Lifting время экспозиции **всего 2 минуты!**



**!** Только для профессионального использования. Содержит резорцин и фенилдиамины (толуолдиамины). Ресницы нельзя окрашивать, если у клиента: - сыпь на лице или чувствительная, раздраженная или поврежденная кожа лица и головы, - уже были аллергические реакции после окрашивания волос или ресниц, - уже была аллергическая реакция на татуировку черной хной. Если сомневаетесь – проконсультируйтесь с врачом. Работайте в перчатках. Избегать контакта с глазами. Хранить в недоступных для детей местах. Не проводите эксперименты на клиентах.

**Легкое и быстрое** окрашивание ресниц системой BINACIL с усовершенствованной формулой и улучшенными компонентами!

Забудьте об испачканных руках и о необходимости отмывать краску после процедуры с **Палитрой для смешивания** (50 листов)




23967

С появлением мягкого **кремообразного окислителя** жжение век во время окрашивания ресниц навсегда останется в прошлом (50 мл)




23961D

**Защитная подушечка** размером XL с легким изгибом из мягкого водонепроницаемого флиса (100 шт.)




23965

Смешивать ингредиенты, наносить и корректировать состав теперь гораздо легче благодаря специальному дизайну **Аппликатора для окрашивания.**



23969

**Специальная веерообразная кисточка** для мягкой растушевки во время окрашивания ресниц и бровей



23970

**Деколорант Color Cleaner** удаляет краску с кожи, а не с ресниц и бровей! 50/200 мл



23940



Wimpernwelle GmbH  
Berlin  
www.wimpernwelle.com  
made in Germany

